

Diplomado  
Especializado

# TERAPIAS CONDUCTUALES Y CONTEXTUALES

INICIO: 19 DE JUNIO 2026





### Trayectoria y legalidad

Estamos constituidos legalmente en México con escritura pública 526373 y registros en el Servicio de Administración Tributaria. Llevamos 12 años formando de manera ininterrumpida, consolidando un camino firme y transparente.



### Excelencia académica

El 80% de nuestro equipo docente cuenta con Doctorado, además de experiencia clínica e investigadora.

Nuestros programas son impartidos por profesionales que unen ciencia, práctica y pasión por enseñar.



### Pioneros y networking

Somos pioneros en México, Dubai, Abu Dabi y en formaciones online en Iberoamérica, llevando la psicología conductual más allá de fronteras. Contamos con sedes en Acapulco y Querétaro, y hemos visto surgir clínicas e institutos a partir de nuestros espacios de networking.

## QUIENES



### Acreditaciones

Algunos de nuestros programas son acreditados por CIAC - Certificado Internacional de Análisis de Conducta. Nuestro Máster es proveedor de contenidos de la International Behavioral Analysis Organization (IBAO).

## SOMOS



### Innovación educativa

En ITECOC creamos un modelo educativo propio basado en competencias clínicas. Disponemos de una plataforma tecnológica innovadora, de vanguardia y creativa. Así como laboratorio de investigación terapéutica que respaldan la calidad de nuestra formación.



### Alianzas de prestigio y comunidad

Hemos formado a más de 21,000 alumnos/as. Contamos con convenios con instituciones de renombre como la Sociedad Española de Análisis de Conducta, la Universidad Autónoma del Occidente, la Academia Paraguaya de Psicología Cognitiva y Conductual, entre otras.



### Validez curricular

Validez curricular por ITECOC, constancia emitida por ITECOC Global Institute empresa en Dubai. Además, nuestros estudiantes obtienen la insignia digital de verificación en **Credly**, utilizada por universidades de prestigio mundial.

# VALIDEZ CURRICULAR



Validez curricular por ITECOC-Instituto de Terapias Conductuales y Contextuales, con respaldo de ITECOC Global Institute, Behavioral Training (compañía registrada en Dubai).



Además, nuestros/as estudiantes obtienen la insignia digital de verificación en **Credly**, utilizada por universidades de prestigio mundial: **BCT Core Competency, International Microcredential.**



## Aval Universitario

Puedes obtener adicionalmente un Certificado en inglés emitido por una universidad de Estados Unidos: Florida Global University (FGU) y el Center of Education and Leadership (CEL)

Tu certificado contará con código Qr infalsificable y verificable en sitio web.

Solicita información previo a inscribirte acerca de cómo solicitar este certificado internacional.



## ¿A QUIÉN ESTA DIRIGIDO ESTE DIPLOMADO?

Este programa está diseñado para quienes desean ir más allá de una simple conversación sin rumbo clínico y buscan intervenir con Terapias Contextuales partiendo de una base teórica sólida en el análisis de la conducta, ética y con profundo respeto ante el sufrimiento psicológico.

## NUESTRO OBJETIVO

Queremos que inicies a formarte para una práctica en la que puedas aplicar Terapias Contextuales sabiendo porque haces lo que haces, integrando así, el análisis funcional de la conducta e intervenciones clásicas y contextuales aplicables a diversas problemáticas psicológicas.

## PARA ELLO, PREVIAMENTE BUSCAREMOS

- Desarrolles habilidades que te permitan realizar análisis funcionales y planificación de intervenciones con base en datos observables.
- Apliques estrategias clínicas propias de las terapias conductuales y contextuales.
- Qué comiences a comprender los principios básicos de conducta.

## PERO, ¿COMÓ LO HAREMOS?

ahora mismo te contamos..

# Modelo educativo de ITECOC

**EDEN MEDINA**  
Director General

En los últimos meses he estado estudiando y analizando la situación actual de las formaciones online, y en cada entrevista, encuesta, supervisión de casos, la constante es: los nuevos terapeutas se sienten con dificultades para aterrizar la teoría en la práctica clínica real.

Por ello, he desarrollado **C-Clinic**:  
**MODELO DE COMPETENCIAS CLÍNICAS CONDUCTUALES.**

## C-Clinic

Modelo de Competencias



### Nuestro compromiso

Decidimos acortar ese puente y crear un modelo que conecte la formación online con la práctica real.

### El problema

"Muchos/as alumnos/as toman formaciones pero sienten un vacío entre la teoría y la práctica"

### Evaluación de adquisición de competencias (EAC)

Medimos el aprendizaje en tres momentos:  
**Inicio.**  
**3 meses**  
**6 meses.**

### C-Clinic

Nuestro modelo clasifica competencias clínicas conductuales observables y medibles.

### Práctica viva

ITECOC cuenta con círculos de estudio y consultoría de casos, donde el aprendizaje se nutre.

Es deseable que busques supervisión de casos o tutoría uno a uno: presenta los resultados de tus EAC (el programa no las incluye)

### El método

Clases: teórico-situaciones clínicas análogas.

**Evaluación por módulo:**

10 preguntas de opción múltiple (3 opciones).

**Retroalimentación inmediata:**

Oportunidad de dos intentos.

**Enfoque de las preguntas:**

Comprensión teórica y resolución de situaciones clínicas análogas, midiendo la respuesta del terapeuta.

Modelo de aprendizaje graduado en tres niveles:

- Comprensión de conceptos
- Aplicación de esquemas funcionales
- Integración clínica.

Nuestro Modelo **C-Clinic** tiene un enfoque orientado en Situaciones Clínicas Análogas, está tejido en seis bloques, cada uno de ellos reúne de seis a ocho habilidades específicas que se convierten en pasos firmes hacia tu práctica clínica.

# Modelo educativo de ITECOC



Las habilidades buscan desarrollarse a través de las clases teórico-situaciones clínicas, lecturas complementarias y se fortalecen en la evaluación de cada módulo.

**-Sobre esta base posteriormente se desprenden competencias específicas de cada terapia contextual-**

# NUUESTRO PROGRAMA



*Dra. María Xesús Froxán Parga*

## CLASE INAUGURAL:

Hacia una Práctica Clínica Fundamentada en los Hallazgos del Análisis Experimental de la Conducta

**Fecha: 19 de junio de 2026 - Horario: 9:00 a 14:00 Hrs. (CDMX)**

### ALGUNOS CONTENIDOS:

<b>Introducción y conceptos básicos:</b>	Concepto de análisis funcional, explicaciones del comportamiento y ontología de lo mental.
<b>Cuestiones básicas del análisis funcional:</b>	Contingencias conductuales, extinción clásica, operante y variables que alteran contingencias.
<b>Análisis funcional en casos:</b>	Análisis morfológico, función de estímulos, reglas, diagramas, hipótesis de origen y mantenimiento.

## MÓDULO I:



*Mtra. Miriam Rocha  
Docente de ITEMA*

## ANÁLISIS FUNCIONAL DE LA CONDUCTA: CASOS PRÁCTICOS

**Fechas: 4 y 25 de julio de 2026 - Horario: 10:00 a 15:00 Hrs. (CDMX)**

### ALGUNOS CONTENIDOS:

<b>Introducción y conceptos básicos:</b>	Concepto de análisis funcional, explicaciones del comportamiento y ontología de lo mental.
<b>Cuestiones básicas del análisis funcional:</b>	Contingencias conductuales, extinción clásica, operante y variables que alteran contingencias.
<b>Análisis funcional en casos:</b>	Análisis morfológico, función de estímulos, reglas, diagramas, hipótesis de origen y mantenimiento.

**MÓDULO II:**



Mtro. Antonio Mata

**ANÁLISIS FUNCIONAL DE LA CONDUCTA:  
PROFUNDIZANDO EN CONCEPTOS BÁSICOS**

**Fecha: 8 de agosto de 2026 - Horario: 10:00 a 15:00 Hrs. (CDMX)**

**ALGUNOS CONTENIDOS:**

**Bases conceptuales del conductismo:**

Definición de ambiente, estímulo, organismo, qué es y qué no es conducta, topografía y función, eventos privados, leyes de la conducta, tres niveles de dependencia funcional, variación y selección de la conducta.

**Filosofía y problemas conceptuales:**

El error categorial de Gilbert Ryle, el problema de sustantivar verbos, la falacia de reificación en psicología y conceptos científicos que conviene diferenciar.

**Terapia y cambio conductual:**

La búsqueda de los procesos, objetivo del análisis funcional, segmentación del continuo conductual, análisis descriptivo, tipos de reforzamiento y pasos para el análisis funcional.

**MÓDULO III:**



Mtrate. Valentina Macías

**ANÁLISIS FUNCIONAL DE LA INTERACCIÓN  
VERBAL EN TERAPIA**

**Fecha: 29 de agosto de 2026 - Horario: 10:00 a 15:00 Hrs. (CDMX)**

**ALGUNOS CONTENIDOS:**

**Fundamentos conceptuales:**

Definición funcional de la operación motivadora de establecimiento y de la operación motivadora de abolición

**Categorías del sistema ACOVEO:**

Reforzador positivo y reforzador negativo, operaciones motivadoras relacionadas con consecuencias, con información clínica y con emparejamiento.

**Investigación y terapia:**

Origen y fundamentos de las operaciones motivadoras en la investigación, estrategias para su aplicación clínica.

**MÓDULO IV:**



Dr. Mauricio González

**BASES BIOLÓGICAS DE LA CONDUCTA**

**Fecha: 19 de septiembre de 2026 - Horario: 10:00 a 15:00 Hrs. (CDMX)**

**ALGUNOS CONTENIDOS:**

**Conceptos básicos y teorías:**

Análisis de conducta y neurociencia conductual, 4 causas de la conducta y sistema neuroendocrino.

**Evaluación:**

Epigenética, neuroplasticidad, contexto biológico del aprendizaje, variables disposicionales conductuales.

**Casos clínicos y plan de intervención:**

Modificación de disposicionales biológicas mediante técnicas conductuales y farmacología conductual.



**MÓDULO V:**



*Dr. Erick Barrón*

**TERAPIA CONDUCTUAL PARA  
PROBLEMAS DE ANSIEDAD**

**Fecha: 3 y 17 de octubre de 2026 - Horario: 10:00 a 15:00 Hrs. (CDMX)**

**ALGUNOS CONTENIDOS:**

<b>Aspectos fundamentales:</b>	Principios empíricos del condicionamiento pavloviano y procesos complejos de condicionamiento pavloviano.
<b>Principios básicos:</b>	Explicaciones teóricas del condicionamiento pavloviano y respuestas operantes en procesos de control aversivo.
<b>Evaluación y casos:</b>	Evaluación funcional de las respuestas anticipatorias, protocolo de exposición basado en el contra condicionamiento, basado en el aprendizaje inhibitorio, exposición para respuestas anticipatorias no ansiógenas y maximización del proceso de extinción en la terapia de exposición.

**MÓDULO VI:**



*Dda. Scarlett Espinoza*

**INTERVENCIÓN CONDUCTUAL-CONTEXTUAL  
EN PROBLEMAS DE CONDUCTA ALIMENTARIA**

**Fechas: 7 y 20 de noviembre de 2026 - 10:00 a 15:00 Hrs. (CDMX)**

**ALGUNOS CONTENIDOS:**

<b>Evaluación funcional:</b>	Problemas de la conducta alimentaria desde el conductismo radical y análisis funcional.
<b>Obtención de información:</b>	Evaluación directa e indirecta, autoregistros funcionales, entrevista y análisis de frecuencias.
<b>Casos clínicos y plan de intervención:</b>	Casos de comportamientos asociados a bulimia y anorexia, intervención en antecedentes, variables disposicionales, moldeamiento verbal para alterar reglas y exposición.

**MÓDULO VII:**



*Dra. Jessica Zapata  
Directora de CITESAM*

**TERAPIA CONDUCTUAL PARA  
LA DEPRESIÓN**

**Fecha: 12 y 19 de diciembre de 2026 - Horario: 10:00 a 15:00 Hrs. (CDMX)**

**ALGUNOS CONTENIDOS:**

<b>Conceptualización de la depresión:</b>	Modelo ABC de la conducta y componentes de activación conductual.
<b>Evaluación inicial:</b>	Estructura general, entrevista funcional y análisis funcional de la depresión.
<b>Plan de intervención:</b>	Los principios de activación conductual, programación, y monitorización, y solución de problemas.

**MÓDULO VIII:**



*Dte. Eden Medina  
Director de ITECOC*

**TERAPIA CONDUCTUAL PARA EL  
MANEJO DEL RIESGO SUICIDA Y CASIS**

**Fecha: 9 de enero de 2027 - Horario: 10:00 a 15:00 Hrs. (CDMX)**

**ALGUNOS CONTENIDOS:**

**Bases teóricas:**

Teorías del suicidio y la explicación analítico-conductual: conductas suicidas, presupuestos filosóficos del conocimiento científico: materialismo y determinismo.

**Evaluación inicial:**

Variables disposicionales, hipótesis de origen de las conductas suicidas, posibles funciones de la conducta autolesiva sin intención suicida.

**Plan de intervención:**

Interacción verbal momento a momento y pautas para el manejo de los fenómenos suicidas.

**MÓDULO IX:**



*Dr.—Mtra. Geraldine Panelli*

**PSICOTERAPIA ANÀLITICA FUNCIONAL (FAP)**

**Fecha: 23 de enero de 2027 - Horario: 10:00 a 15:00 Hrs. (CDMX)**

**ALGUNOS CONTENIDOS:**

**Bases teóricas:**

Aportes de FAP, objetivos, conducta interpersonal y el modelo ACL en FAP

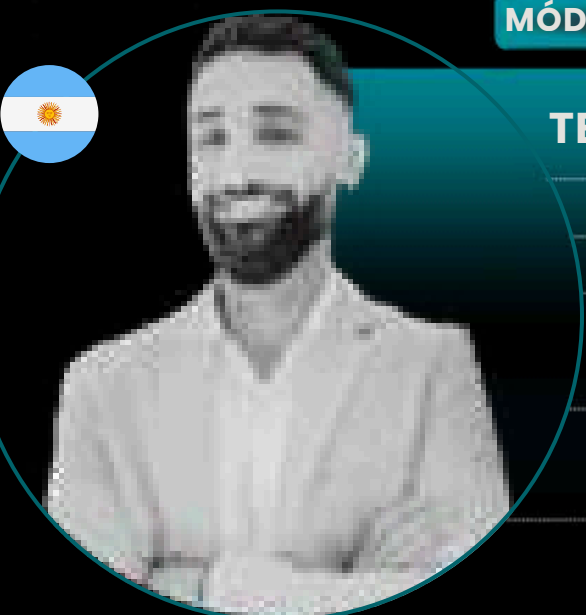
**Nomenclaturas y 5 reglas del terapeuta:**

CCR1, CCR2, CCR3, ORI, OR2, TRI, TR2. Observar, evocar, reforzar, extinguir, verificar y generalizar

**Casos clínicos y plan de intervención:**

Conceptualización, entrevista, hipótesis funcional, mandos, tactos, la autoevaluación como estrategia.

**MÓDULO X:**



*Dr. Gabriel Genisse  
Director de TCM*

**TERAPIA DE ACEPTACIÓN Y COMPROMISO (ACT)**

**Fecha: 6 y 13 de febrero de 2027 - Horario: 10:00 a 15:00 Hrs. (CDMX)**

**ALGUNOS CONTENIDOS:**

**Introducción a ACT:**

Fundamentos teóricos, filosóficos, flexibilidad psicológica y relación terapéutica

**Procesos en la evaluación:**

Desesperanza creativa y aceptación: identificación de patrones, DOSTS como estrategia, ejercicios y metáforas.

**Procesos a moldear:**

Defusión cognitiva, yo como contexto, acción comprometida y valores: ejercicios y metáforas.

**MÓDULO XI:**



*Psic. Lesly Fiorella Vargas*  
*Directiva de Contextual Roots*

**TERAPIA DIALÉCTICA CONDUCTUAL (DBT)**

**Fecha: 13 y 27 de marzo de 2027 – Horario: 10:00 a 15:00 Hrs. (CDMX)**

**ALGUNOS CONTENIDOS:**

<b>Aspectos fundamentales:</b>	Filosofía dialéctica, principios conductuales y contextuales y modelo biosocial de la desregulación emocional.
<b>Estructura general:</b>	Principios de DBT, metas, etapas del tratamiento, análisis en cadena, análisis de soluciones, procedimientos de cambio y estrategias centrales.
<b>Habilidades y adaptaciones:</b>	Entrenamiento en habilidades DBT, adaptaciones clínicas y evidencia empírica.

**MÓDULO XII:**



*Dra. Yuria Cruz*

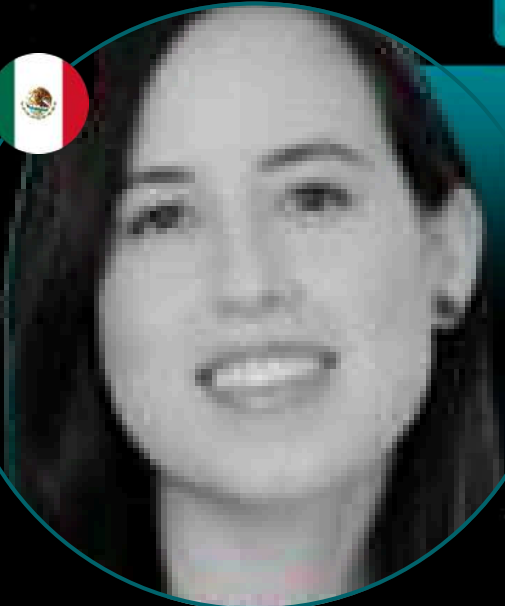
**FUNCIÓN EN JUEGO (FJ): MODELO DE INTERVENCIÓN CONDUCTUAL EN LA INFANCIA**

**Fecha: Dos sábados de abril de 2027 – Horario: 10:00 a 15:00 Hrs. (CDMX)**

**ALGUNOS CONTENIDOS:**

<b>Conceptos básicos y teorías</b>	
<b>Aplicación:</b>	
<b>Valoración y aplicación:</b>	

**MÓDULO XIII:**



*Mtra. Adriana de la Fuente*  
*Docente en ITECOC, RENAP y otras instituciones*

**TERAPIA INTEGRAL DE PAREJA (TIP)**

**Fecha: 15 de mayo de 2027 – Horario: 10:00 a 15:00 Hrs. (CDMX)**

**ALGUNOS CONTENIDOS:**

<b>Fundamentos:</b>	Principios filosóficos y marco contextual: Análisis funcional, aceptación y cambio contextual.
<b>Evaluación:</b>	Conceptualización: Análisis DEPP. Entrevista inicial conjunta, entrevistas individuales y herramientas estandarizadas.
<b>Estrategias de intervención:</b>	Sesión de retroalimentación, estrategias de aceptación, de cambio conductual, seguimiento y cierre.

# METODOLOGÍA DE ENSEÑANZA Y EVALUACIÓN

- Once meses de formación en clases teórico – **situaciones clínicas.**
- Un año de acceso a nuestro innovador campus virtual.
- Clases en vivo en zoom. En caso de no poder conectarte, la clase se graba y podrás visualizarlo en el campus siete días después
- Cuaderno de trabajo descargable + lecturas complementarias.
- Evaluación por módulo: 10 preguntas que miden comprensión de conceptos, esquemas funcionales y competencias en situaciones análogas
- Primera evaluación de adquisición de competencias
- Segunda y tercera evaluación de adquisición de competencias (a los seis y meses y al año)

# BECAS

## SIN BECA

### PAGO DE CONTADO

\$15,400 MXN - VALOR EN EL 2015  
896 USD  
770 EUR

## BECA 28%

### 11 MENSUALIDADES

\$999 MXN  
59 USD  
50 EUR

## BECA 40%

### UN SOLO PAGO O DOS

\$9,240 MXN  
538 USD  
462 EUR

-Los valores ya incluyen IVA, no necesitas hacer un pago extra si requieres factura.

\*Al pagar en una **sola exhibición obtienes dos regalos**, pregunta por ellos.

ANNIVERSARY

## FORMAS DE PAGO SI ERES DE MÉXICO

- Transfiere a la cuenta bancaria y contáctanos al WhatsApp.
- Tarjeta de crédito (al pagar en un solo pago), solicita tu link en el: **+52 221 246 26 77**

Banco: BBVA Bancomer

Razón Social: ITECOC – Instituto de Ciencias de la Conducta y Humanidades S.C

Número de cuenta: 0118450900

Clave interbancaria: 012261001184509004

**Concepto: Tu nombre**

## FORMAS DE PAGO SI ERES DEL EXERIOR DE MÉXICO

**Proporcionanos por WhatsApp  
tu correo para enviarte el link de  
Paypal o Stripe**



# BECAS

## SIN BECA

### PAGO DE CONTADO

\$15,400 MXN - VALOR EN EL 2015  
896 USD  
770 EUR

## FEBRERO

**BECA 50%**

11 MENSUALIDADES

\$700 MXN  
41 USD  
35 EUR

## MARZO

**BECA 46%**

11 MENSUALIDADES

\$750 MXN  
44 USD  
38 EUR

## ABRIL

**BECA 43%**

11 MENSUALIDADES

\$799 MXN  
47 USD  
41 EUR

## MAYO-JUN

**BECA 28%**

11 MENSUALIDADES

\$999 MXN  
59 USD  
50 EUR

-Los valores ya incluyen IVA, no necesitas hacer un pago extra si requieres factura.

**BECA 60%**

UN SOLO PAGO

\$6,160 MXN  
358 USD  
308 EUR

**BECA 55%**

UN SOLO PAGO

\$6,999 MXN  
403 USD  
347 EUR

**BECA 50%**

UN SOLO PAGO

\$7,700 MXN  
448 USD  
385 EUR

**BECA 40%**

UN SOLO PAGO

\$9,240 MXN  
538 USD  
462 EUR

\*Al pagar en una **sola exhibición obtienes dos regalos**, pregunta por ellos.